



Dünyada ve Türkiye’de Ekonomi Gündemi

ABD

- ABD'nin dış ticaret açığı da Ocak'ta aylık bazda yüzde 34 artışla 131,4 milyar dolara ulaşırken, tüm zamanların en yüksek seviyesini gördü.
- ABD'de Tedarik Yönetim Enstitüsünün (ISM) imalat sanayi Satınalma Yöneticileri Endeksi (PMI), şubatta 50,3 ile piyasa beklentilerinin altında gerçekleşmesine rağmen, sektörde genişlemeye işaret etti.

Avrupa

- AB'de perakende satışlar, ocak'ta bir önceki aya kıyasla yüzde 0,2 düşerken, yıllık bazda yüzde 1,6 artış gösterdi.
- Hem AB'de hem de Euro Bölgesi'nde ÜFE, ocakta bir önceki aya kıyasla yüzde 0,8, geçen yılın aynı ayına göre ise yüzde 1,8 yükseldi.
- Almanya'da PMI, ocaktaki 45,0 seviyesinden geçen ay 46,5'e yükselerek Ocak 2023'ten bu yana en yüksek seviyeye ulaştı, ancak büyümeye işaret eden 50,0 eşliğinin altında kaldı.

Asya

- Çin'de, imalat sanayi Satın Alma Yöneticileri Endeksi (PMI), Şubat 2025'te önceki aya göre 1 puan artarak 50,1'e yükseldi.

Türkiye

- Tüketici fiyat endeksi (TÜFE) yıllık %39,05, aylık %2,27 artarken Yurt İçi Üretici Fiyat Endeksi (Yİ-ÜFE) ise yıllık %25,21, aylık %2,12 arttı
- Aylık en yüksek reel getiri, yurt içi üretici fiyat endeksi (Yİ-ÜFE) ile indirgeniğinde %7,92, tüketici fiyat endeksi (TÜFE) ile indirgeniğinde ise %7,76 oranlarıyla külçe altında gerçekleşti.

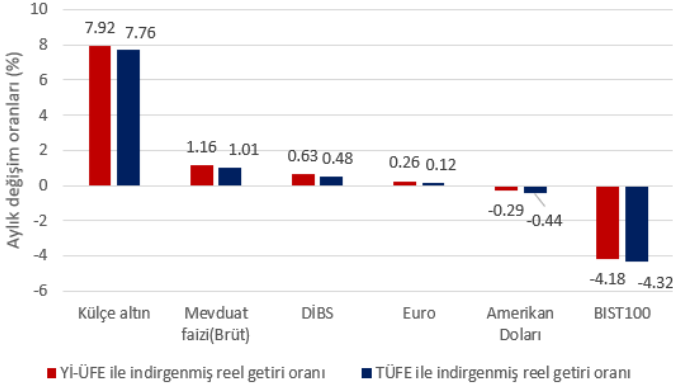
Finansal Piyasalar

- Brent Petrol varil başına 70 doların altında işlem gördü ve vergilerin talebi azaltacağı endişesiyle hafta boyunca yaklaşık yüzde 5 düştü. ABD Ham Petrolü ise haftanın son işlem gününde 66 dolara yakın seyretti.
- Altının ons fiyatı haftanın son işlem gününde 2,913 dolar civarında işlem gördü. Serbest piyasada gram altın aynı saatlerde alış 3.418 TL, satış 3.419 TL civarından işlem gördü. Martın ilk gününe göre gram altın 73,10 TL artarak yüzde 2,18 değer kazandı.
- Trump'ın ticaret tarifelerinin etkisiyle Wall Street hisse endeksleri yine sert kayıplar yaşarken perşembeyi S&P 500 yüzde 1,8, Nasdaq 100 yüzde 2,8 ekside tamamladı. Nasdaq 100 teknik düzeltme seviyesine çok yakın bulunuyor. Trump'ın ABD'nin ticaret partnerlerine sergilediği yaklaşım Asya-Pasifik hisselerine de olumsuz yansıyor. Japonya ve Avustralya endeksleri yüzde 1,5'ten fazla değer kaybetti.

Yurtiçi Verilere Detaylı Bakış

Aylık en yüksek reel getiri külçe altında oldu

Aylık Reel Getiri Oranları Şubat 2025

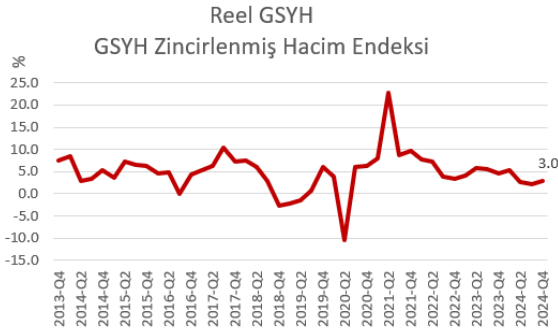


Kaynak: TÜİK

Aylık en yüksek reel getiri, yurt içi üretici fiyat endeksi (Yİ-ÜFE) ile indirildiğinde %7,92, tüketici fiyat endeksi (TÜFE) ile indirildiğinde ise %7,76 oranlarıyla külçe altında gerçekleşti.

Yİ-ÜFE ile indirildiğinde; yatırım araçlarından mevduat faizi (brüt) %1,16, Devlet İç Borçlanma Senetleri (DİBS) %0,63 ve Euro %0,26 oranlarında yatırımcısına reel getiri sağlarken; Amerikan Doları %0,29 ve BIST 100 endeksi %4,18 oranlarında yatırımcısına kaybettirdi. TÜFE ile indirildiğinde; yatırım araçlarından mevduat faizi (brüt) %1,01, DİBS %0,48 ve Euro %0,12 oranlarında yatırımcısına reel getiri sağlarken; Amerikan Doları %0,44 ve BIST 100 endeksi %4,32 oranlarında yatırımcısına kaybettirdi.

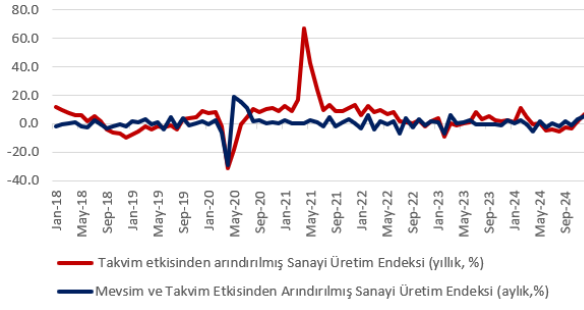
Makroekonomik Göstergeler



Kaynak: TÜİK

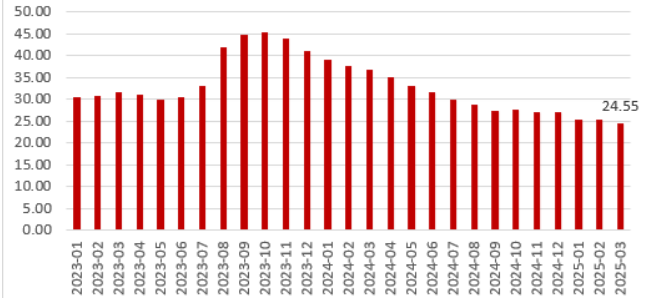
Öncü Göstergeler

Sanayi Üretim Endeksi



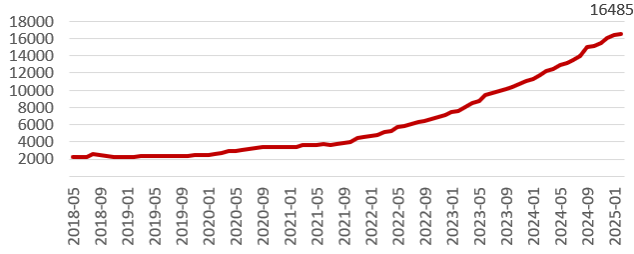
Kaynak:TÜİK

Piyasa Katılımcıları 12 Ay Sonrası Enflasyon Beklentisi



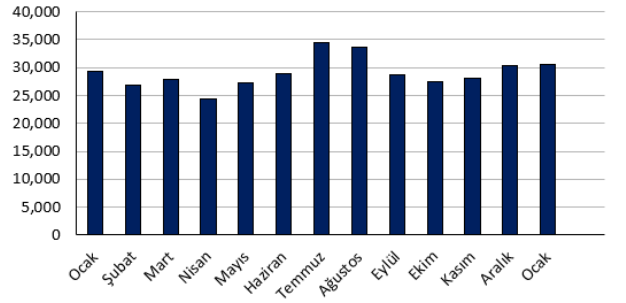
Kaynak:TCMB

Bankacılık Sektörü Toplam Kredi Hacmi
Milyar ₺



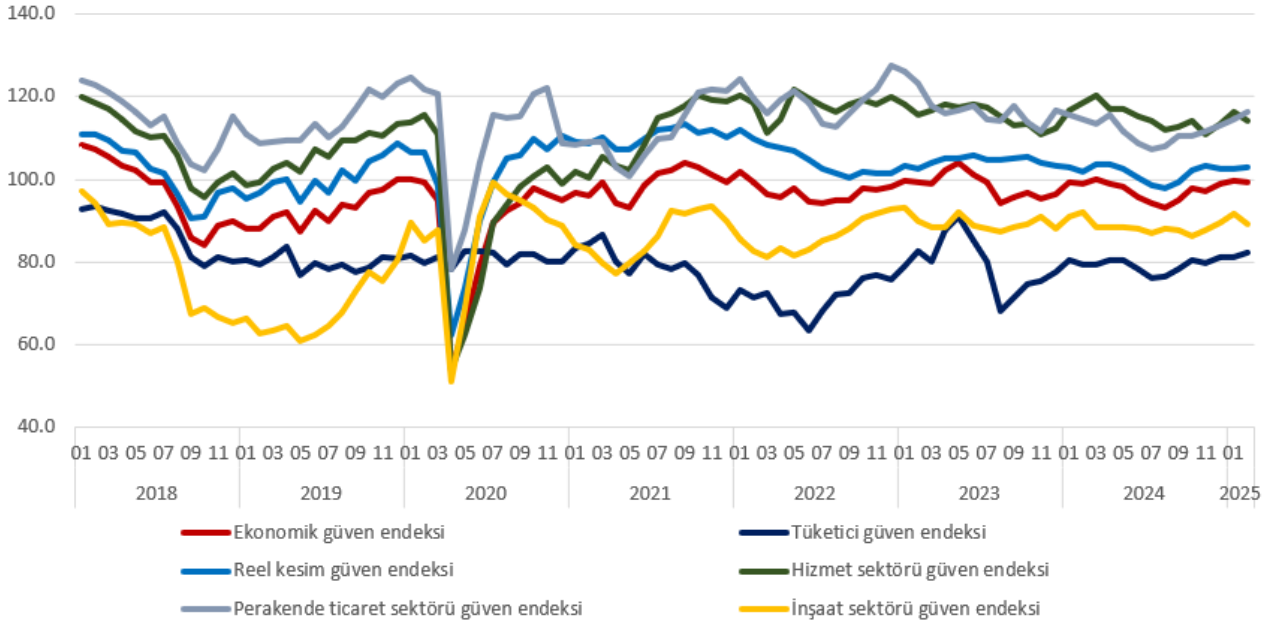
Kaynak: TCMB

Elektrik Tüketimi (GWh)



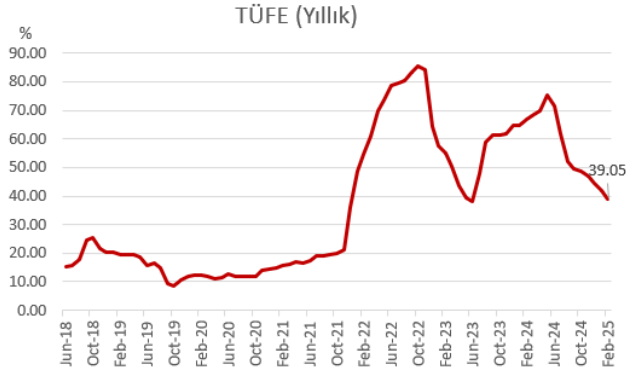
Kaynak: ETKB

Güven Endeksleri

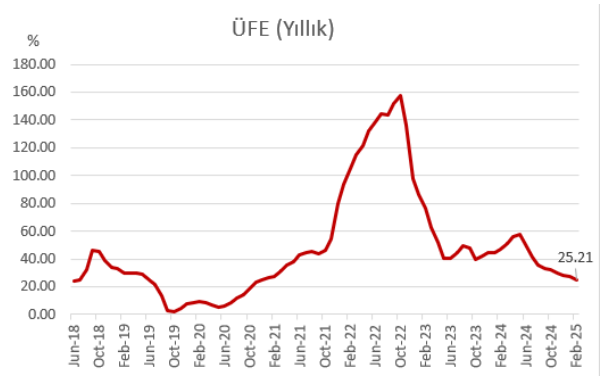


Kaynak: TÜİK

Enflasyon Göstergeleri

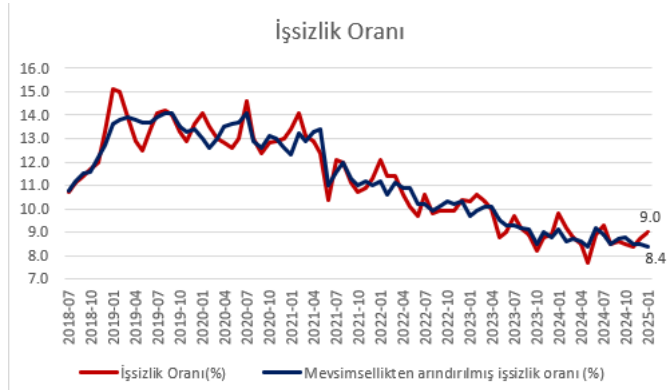


Kaynak: TÜİK

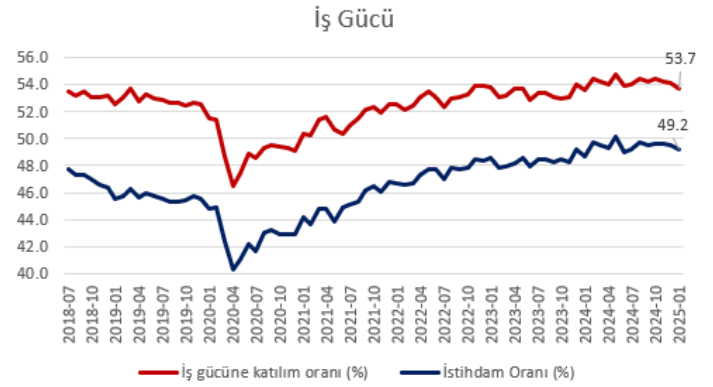


Kaynak: TÜİK

İş Gücü Göstergeleri

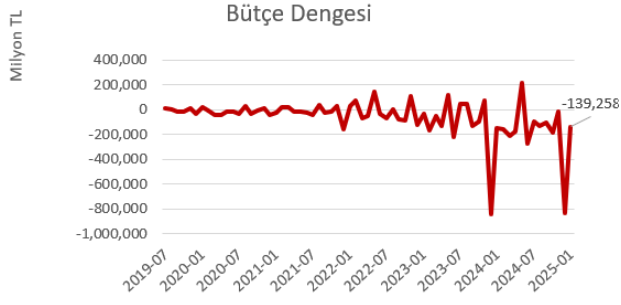


Kaynak: TÜİK

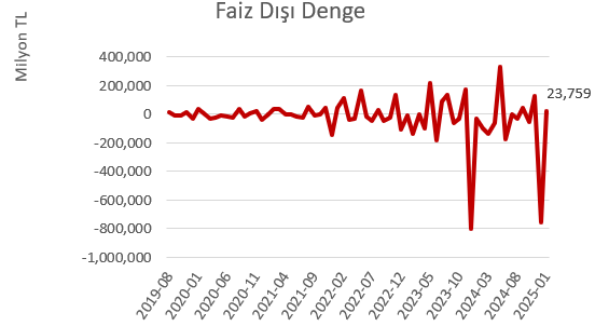


Kaynak: TÜİK

Kamu Maliyesi Göstergeleri

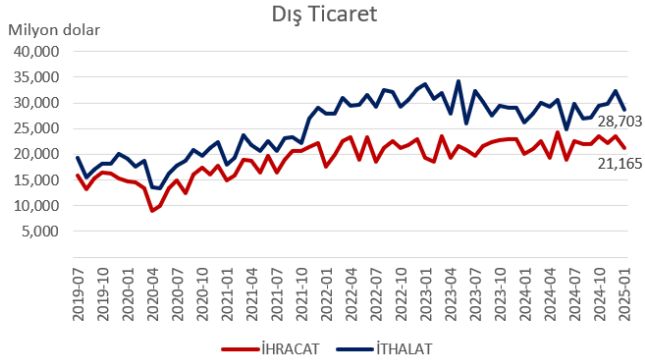


Kaynak: HMB



Kaynak: HMB

Dış Ticaret Göstergeleri



Kaynak: TÜİK

