



Dünyada ve Türkiye’de Ekonomi Gündemi

ABD

- Tüketici kredileri, Kasım 2024'te önceki aya kıyasla 7,5 milyar dolar azalarak 5,1 trilyon dolarlık hacme geriledi. Tüketici kredilerine ilişkin piyasa beklentisi 10,3 milyar dolar artış yönündeydi. Tüketici kredileri, Ekim 2024'te 17,3 milyar dolar artmıştı.
- Fed'in Aralık toplantı tutanaklarına göre, üyelerin neredeyse tamamı enflasyonda yukarı yönlü risklerin arttığı görüşünde. Tutanaklar, üyelerin faiz indirimini yavaşlatmakta istekli olduğunu gösterdi.
- ABD Ticaret Bakanlığı, Kasım 2024'e ilişkin dış ticaret verilerini açıkladı. Buna göre, ülkenin dış ticaret açığı geçen yıl kasımda bir önceki aya kıyasla yüzde 6,2 artarak 78,2 milyar dolara çıktı. Bu dönemde dış ticaret açığına ilişkin piyasa beklentisi açığın 78,3 milyar dolar olduğu yönündeydi.

Avrupa

- Eurostat verilerine göre Euro Bölgesi'nde 2024 yılı aralık enflasyonu yıllık yüzde 2,4 oldu. Beklenti de bu yöndeydi. Enflasyon Kasım'da yüzde 2,2 olmuştu.
- Kasımda 48,3 seviyesinde olan Euro Bölgesi bileşik PMI, aralıkta 49,6'ya ulaştı. Böylece, Euro Bölgesi'nde bileşik PMI son 2 ayın en yüksek seviyesini gördü.

Asya

- Çin'in tüketici fiyat endeksi Aralık ayında yıllık bazda yüzde 0,1'e geriledi ve deflasyon endişelerini körükledi.
- Japonya'da hane halkı harcamaları yıllık bazda yüzde 0,4 düşerek dört aydır üst üste düşüş kaydetti. Bu, ekonomistler beklediği yüzde 0,6'lık düşüşe kıyasla daha ılımlı bir düşüş oldu. Ekim ayında yüzde 1,3'lük bir düşüş görülmüştü.
- Japonya'da reel ücretler, Kasımda bir yıl öncesine göre yüzde 0,3 düştü ve böylece düşüş eğilimi dördüncü ayında da korunmuş oldu. Çalışma Bakanlığı tarafından yapılan açıklamada ayrıca bir önceki ayın reel ücret verisi değişimi yüzde 0,4 düşüşe revize edildi.

Türkiye

- Aylık en yüksek reel getiri, yurt içi üretici fiyat endeksi (Yİ-ÜFE) ile indirgenildiğinde %6,68, tüketici fiyat endeksi (TÜFE) ile indirgenildiğinde ise %6,02 oranlarıyla BIST 100 endeksinde gerçekleşti.
- Hanehalkı İşgücü Araştırması sonuçlarına göre; 15 ve daha yukarı yaştaki kişilerde işsiz sayısı 2024 kasımda bir önceki aya göre 84 bin kişi azalarak 3 milyon 72 bin kişi oldu. İşsizlik oranı ise 0,1 puan azalarak %8,6 seviyesinde gerçekleşti. İşsizlik oranı erkeklerde %7,0 iken kadınlarda %11,7 olarak tahmin edildi.
- Sanayi üretimi yıllık %1,5 arttı. Alt sektörler incelendiğinde, 2024 kasımda madencilik ve taş ocakçılığı sektörü endeksi bir önceki yılın aynı ayına göre %6,6 azalırken imalat sanayi sektörü endeksi %1,2 ve elektrik, gaz, buhar ve iklimlendirme üretimi ve dağıtım sektörü endeksi %11,1 arttı.

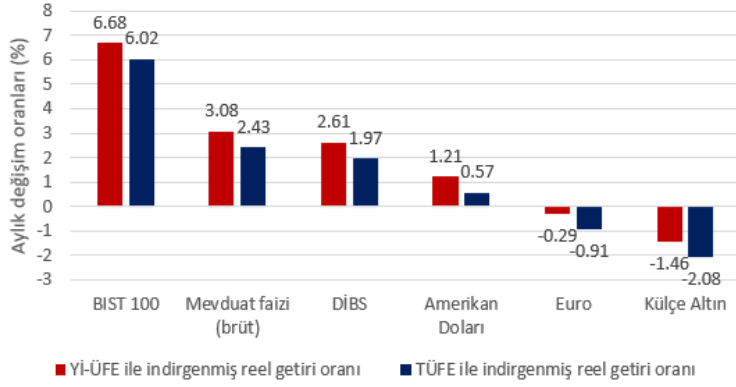
Finansal Piyasalar

- Brent petrol, haftanın son işlem gününde varil başına 77 doların üzerine çıktı. ABD ham petrolü ise 74 dolara yakın işlem gördü.
- Haftanın son işlem gününde gram altın 3 bin 41 TL, çeyrek altın ise 5 bin 26 TL seviyelerinde işlem gördü. Ons altının fiyatı ise 2 bin 673 dolar bandındaydı.

Yurtiçi Verilere Detaylı Bakış

Aylık en yüksek reel getiri BIST 100 endeksinde oldu

Aylık Reel Getiri Oranları Aralık 2024



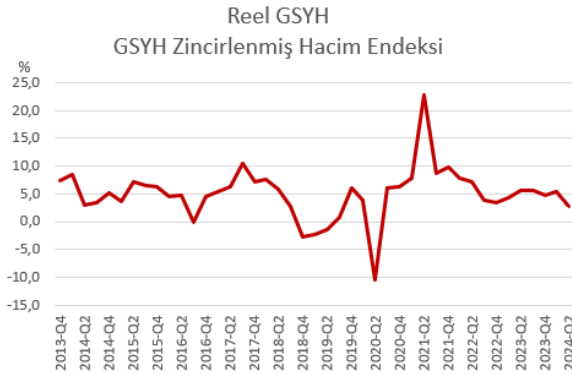
Kaynak: TÜİK

Aylık en yüksek reel getiri, yurt içi üretici fiyat endeksi (YI-ÜFE) ile indirildiğinde %6,68, tüketici fiyat endeksi (TÜFE) ile indirildiğinde ise %6,02 oranlarıyla BIST 100 endeksinde gerçekleşti.

YI-ÜFE ile indirildiğinde; yatırım araçlarından mevduat faizi (brüt) %3,08, devlet iç borçlanma senetleri (DİBS) %2,61 ve Amerikan doları %1,21 oranlarında yatırımcısına reel getiri sağlarken; euro %0,29 ve külçe altın %1,46 oranlarında yatırımcısına kaybettirdi.

TÜFE ile indirildiğinde; mevduat faizi (brüt) %2,43, DİBS %1,97 ve Amerikan doları %0,57 oranlarında yatırımcısına reel getiri sağlarken; euro %0,91 ve külçe altın %2,08 oranlarında yatırımcısına kaybettirdi.

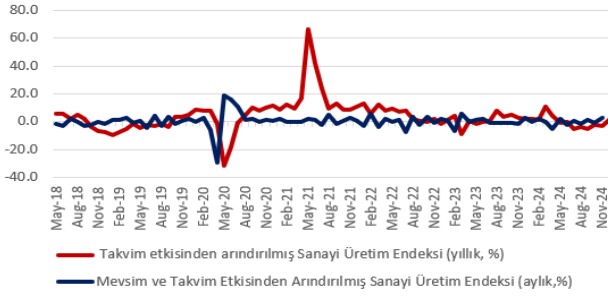
Makroekonomik Göstergeler



Kaynak: TÜİK

Öncü Göstergeler

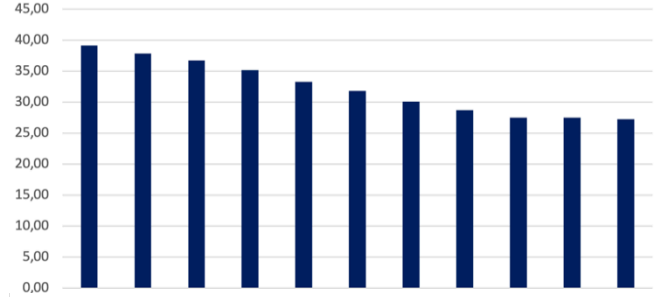
Sanayi Üretim Endeksi



Kaynak:
Kaynak: TCMB

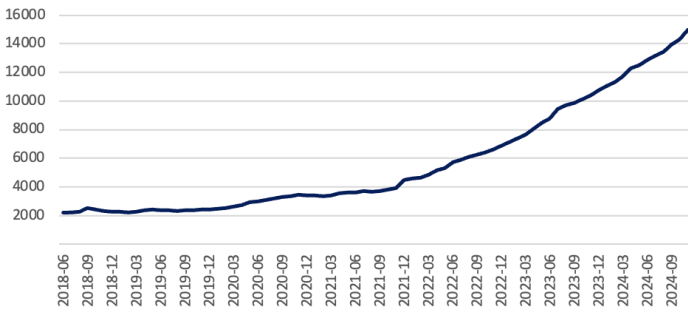
TÜİK

PİYASA KATILIMCILARI ENFLASYON BEKLENTİSİ



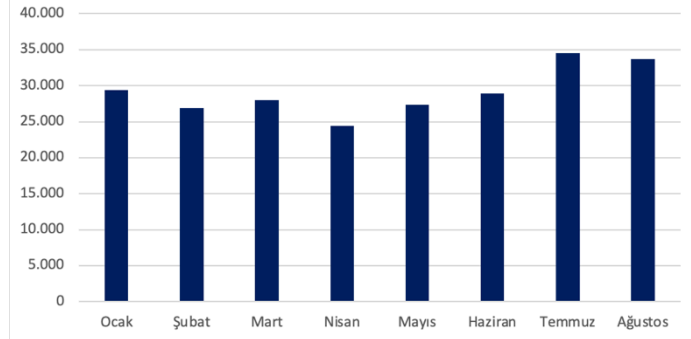
Bankacılık Sektörü Toplam Kredi Hacmi

Milyar ₺



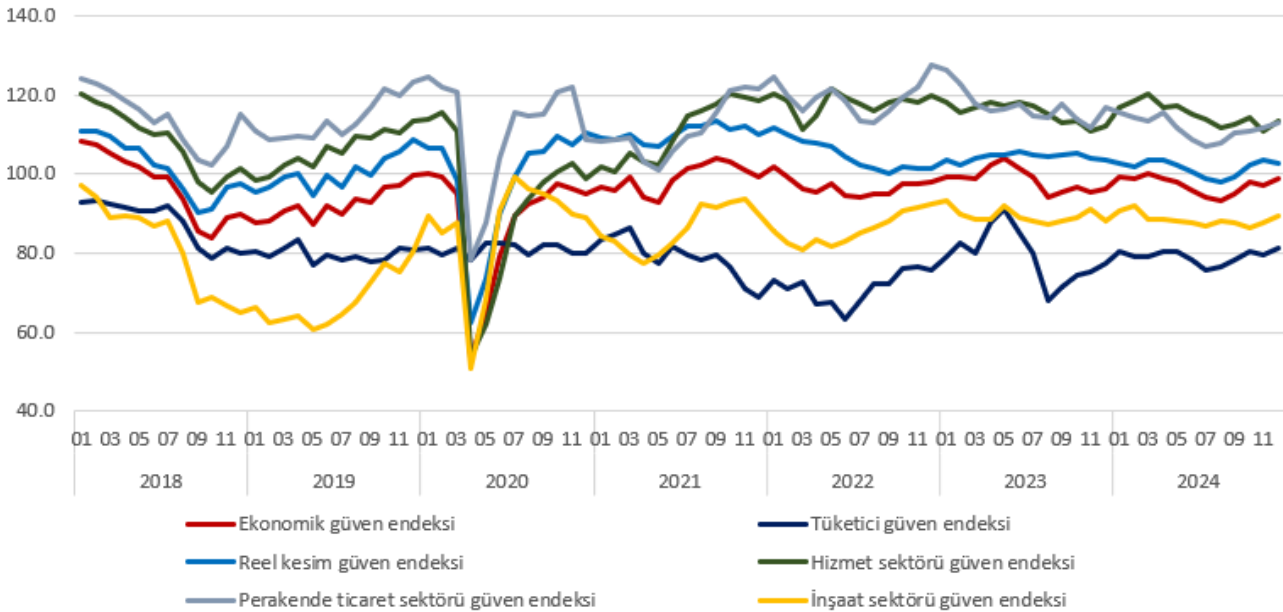
Kaynak: ETKB

Elektrik Tüketimi (Birim: GWh)



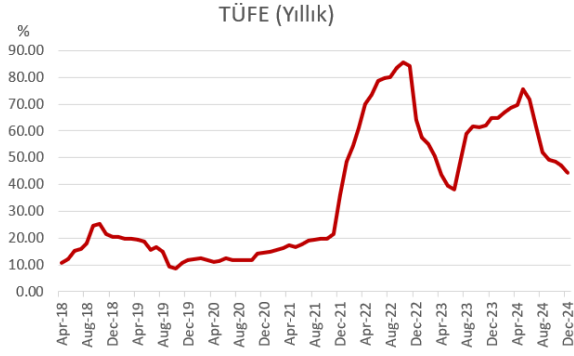
Kaynak: TCMB

Güven Endeksleri

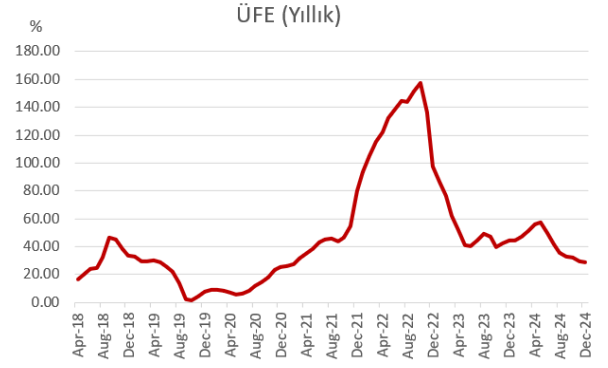


Kaynak: TÜİK

Enflasyon Göstergeleri

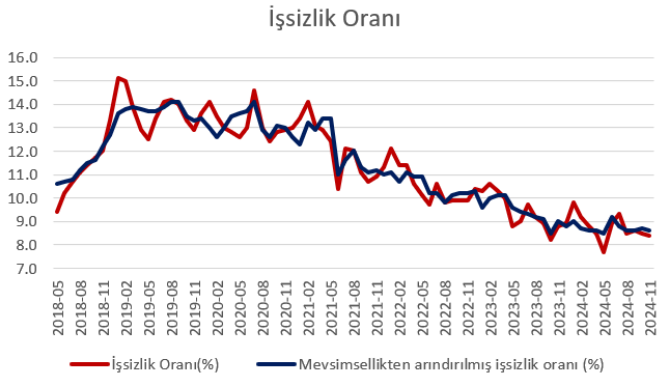


Kaynak: TÜİK

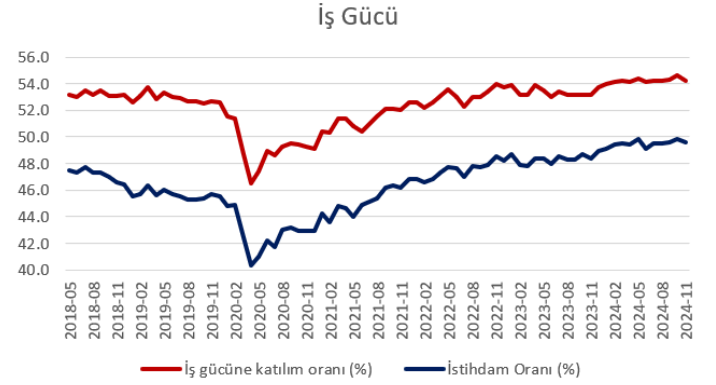


Kaynak: TÜİK

İş Gücü Göstergeleri

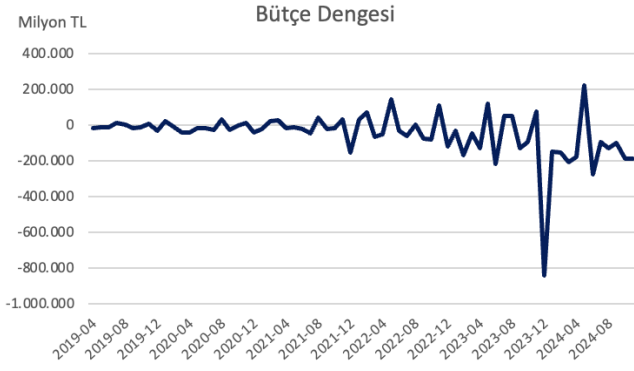


Kaynak: TÜİK

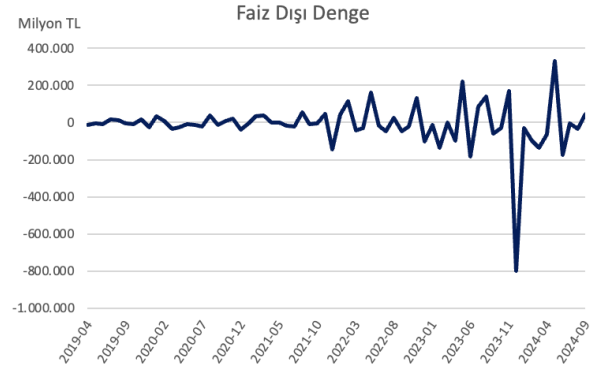


Kaynak: TÜİK

Kamu Maliyesi Göstergeleri

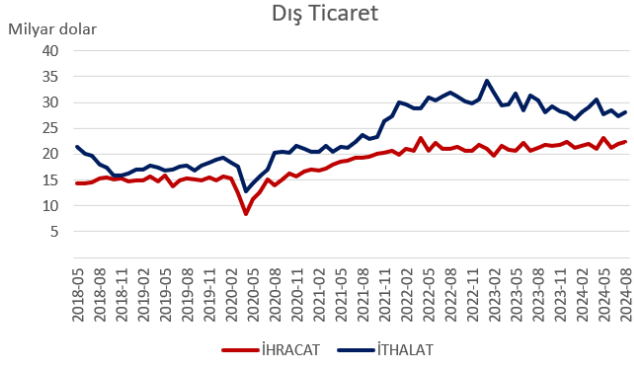


Kaynak: HMB



Kaynak: HMB

Dış Ticaret Göstergeleri



Kaynak: TÜİK

