

Dünyada ve Türkiye’de Ekonomi Gündemi

ABD

- ABD Çalışma Bakanlığı üçüncü çeyrekte işsizlik maaşı başvurularının 227 bine gerileyerek yaklaşık 7 ayın en düşük seviyesini gördü. Bu durum işgücü piyasasının dirençli olduğunu gösterdi.
- Ticaret Bakanlığına göre dış ticaret açığı Kasım ayının üçüncü haftasında %2,5 azalarak 72,1 milyar dolara geriledi. Bu düşüş, ihracat artışı ile desteklendi.

Avrupa

- AB'nin ihracatı, eylülde geçen yılın aynı ayına göre yüzde 0,8 artarak 212,6 milyar euro, ithalatı ise yüzde 0,3 azalarak 203 milyar euro oldu. AB, söz konusu ayda 9,6 milyar euro dış ticaret fazlası verdi.
- Euro Bölgesi'nde Tüketici Fiyat Endeksi (TÜFE), ekim ayında yıllık bazda yüzde 1,7'den yüzde 2'ye yükseldi.
- Avrupa Birliği (AB) Komisyonu, Euro Bölgesi'nin bu yılki ekonomik büyüme beklentisini yüzde 0,8 seviyesinde tutarken, gelecek yıl için yüzde 1,3'e indirdi..

Asya

- Kasım ayında Çin'in tüketici fiyat endeksi yıllık bazda %0,8 artarken, üretici fiyat endeksi %0,7 oranında düştü. Bu durum, talep zayıflığının sürdüğüne işaret etti.
- Japonya'da çekirdek tüketici fiyat endeksi, Japonya Merkez Bankası'nın (BOJ) hedefinin üzerinde kalarak Ekim ayında bir yıl öncesine göre yüzde 2,3 arttı.
- Japonya'nın ihracatı Ekim ayında yıllık bazda yüzde 3,1 artarak 9 trilyon 427 milyar yene ulaştı ve Eylül ayında görülen yıllık bazda yüzde 1,7'lik düşüşten güçlü bir toparlanma gösterdi. Beklenti Ekim ayında ihracatın yüzde 1 artacağı yönündeydi.

Türkiye

- TÜİK'e göre, tüketici fiyat endeksi (TÜFE) Kasım ayında yıllık %62,2 oranında artış kaydetti. Üretici fiyat endeksi (Yİ-ÜFE) ise yıllık %49,3 arttı. Bu durum, maliyet bazlı enflasyonun devam ettiğini gösteriyor
- Türkiye Cumhuriyet Merkez Bankası Para Politikası Kurulu, politika faizi olan bir hafta vadeli repo ihale faiz oranını değiştirmeyerek üst üste 8. kez yüzde 50'de sabit tuttu
- Finansal Hizmetler Güven Endeksi (FHGE), kasımda geçen aya göre 6 puan artarak 173,6 seviyesine yükseldi.

Finansal Piyasalar

- TL/USD kuru hafta başında 34,27 seviyesinde işlem görürken, TL/EURO kuru 37,35 seviyelerindeydi. Haftanın sonuna doğru TL/USD kuru 34,36'ya, TL/EURO kuru ise 37,04 seviyesine yükseldi. Döviz kurları haftalık bazda büyük değişimler göstermedi, ancak dalgalanmalar devam etti.
- Borsa İstanbul (BIST) 100 endeksi haftaya %0,25 düşüşle 8.862,49 puandan başladı. Hafta boyunca satış baskısının etkili olduğu piyasada, yatırımcıların küresel ve yerel ekonomik belirsizliklere odaklandığı görüldü.

- TÜİK'in açıkladığı verilere göre, finansal yatırım araçları arasında en yüksek reel getiriye külçe altın sağladı. Tüketici fiyat endeksi (TÜFE) ile indirildiğinde aylık reel getiri %3,2, yurt içi üretici fiyat endeksi (Yİ-ÜFE) ile indirildiğinde ise %4,82 olarak gerçekleşti.

Yurtiçi Verilere Detaylı Bakış

III. Çeyrek'te mevsim etkisinden arındırılmış işsizlik oranı %8,7 seviyesinde gerçekleşti.



Hanehalkı İşgücü Araştırması sonuçlarına göre; 15 ve daha yukarı yaştaki kişilerde işsiz sayısı 2024 yılı III. çeyreğinde bir önceki çeyreğe göre 20 bin kişi azalarak 3 milyon 106 bin kişi oldu. İşsizlik oranı ise 0,1 puanlık azalış ile %8,7 seviyesinde gerçekleşti. İşsizlik oranı erkeklerde %6,9, kadınlarda %12,1 olarak tahmin edildi.

Mevsim etkisinden arındırılmış istihdam oranı %49,6 oldu. İstihdam edilenlerin sayısı 2024 yılı Eylül ayında bir önceki aya göre 95 bin kişi artarak 32 milyon 823 bin kişi, istihdam oranı ise 0,1 puan artarak %49,7 oldu. Bu oran erkeklerde %67,3 iken kadınlarda %32,5 olarak gerçekleşti.

Kaynak: TÜİK

Makroekonomik Göstergeler

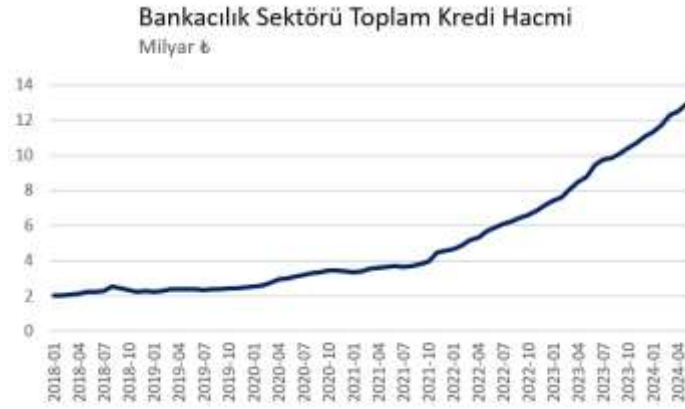


Kaynak: TÜİK

Öncü Göstergeler

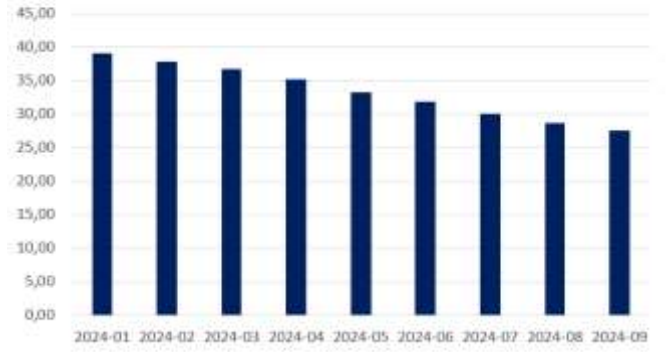


Kaynak: TÜİK



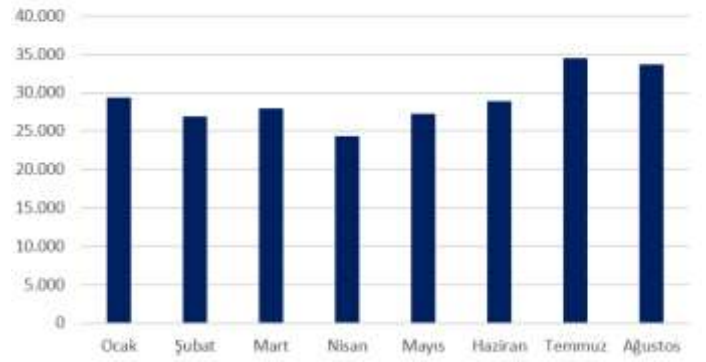
Kaynak: TCMB

Piyasa Katılımcıları Enflasyon Beklentisi



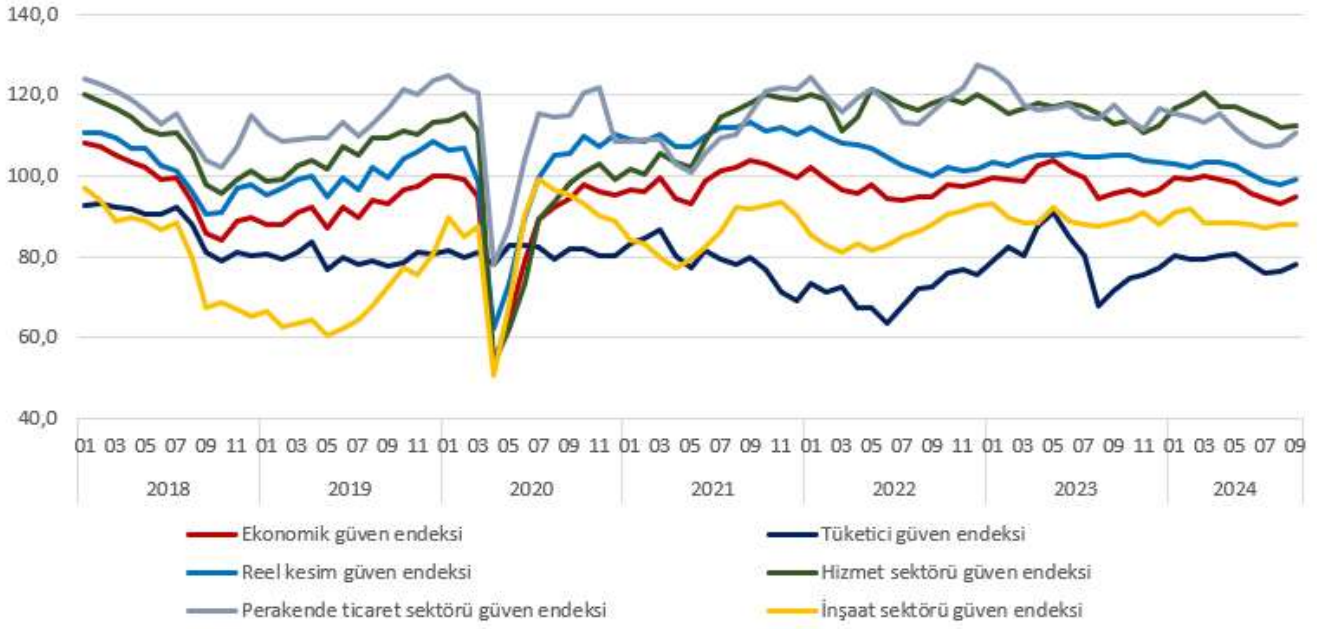
Kaynak: TCMB

Elektrik Tüketimi (Birim: GWh)



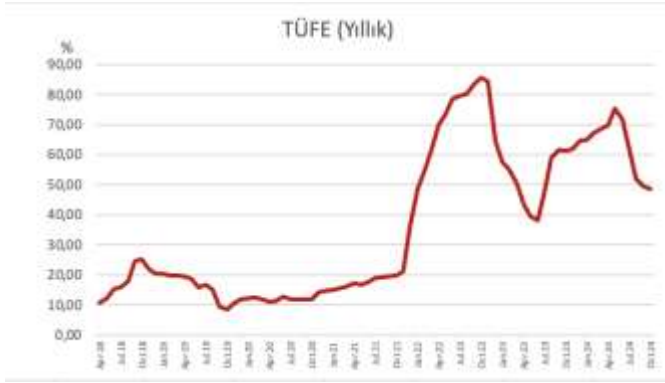
Kaynak: ETKB

Güven Endeksleri



Kaynak: TÜİK

Enflasyon Göstergeleri



Kaynak: TÜİK



Kaynak: TÜİK

İş Gücü Göstergeleri

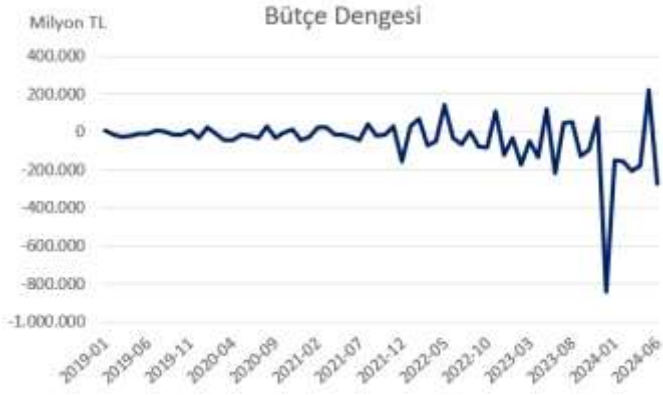


Kaynak: TÜİK

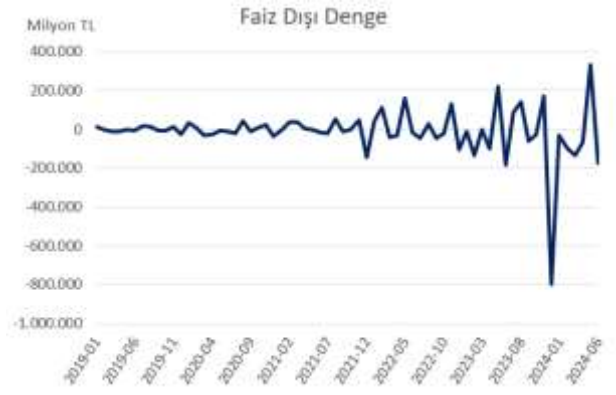


Kaynak: TÜİK

Kamu Maliyesi Göstergeleri

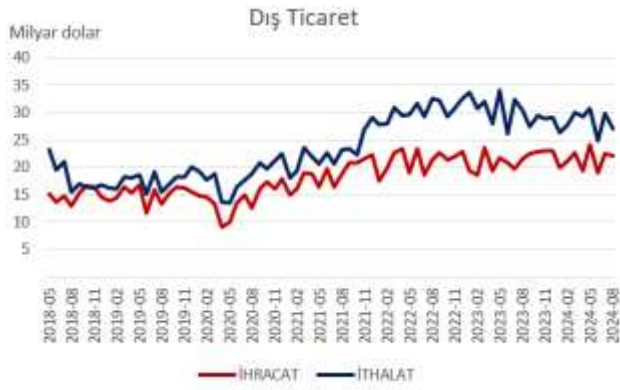


Kaynak: HMB



Kaynak: HMB

Dış Ticaret Göstergeleri



Kaynak: TÜİK

